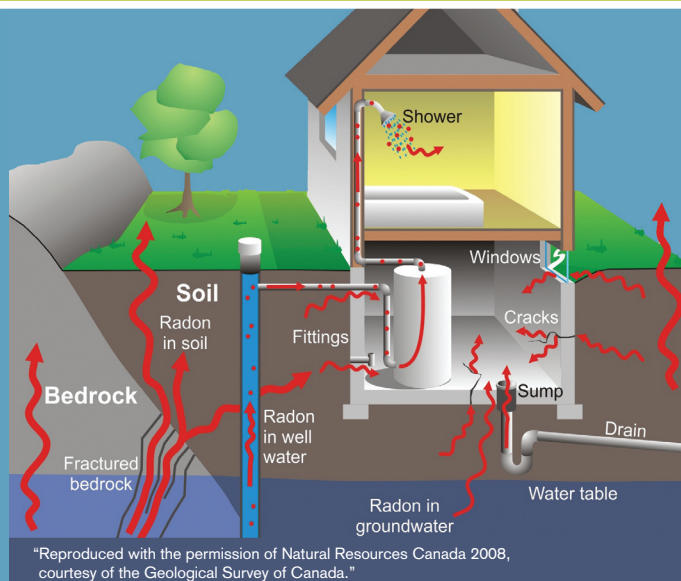


RADON – WHAT YOU NEED TO KNOW

WHAT IS RADON?

- Radon is a radioactive gas found in many homes across Canada. It is created naturally as the uranium in the ground breaks down.
- Radon is invisible; you can't see it, smell it or taste it.
- Radon can seep into your home through cracks in the foundation, pipe openings, and other places where the house is open to the ground.
- In confined spaces like a house, radon can build up to high levels and over time become a health risk.
- The current Canadian guideline for radon is 200 becquerels per cubic meter (200 Bq/m³).



WHAT ARE THE HEALTH RISKS?

- Radon exposure is the number two cause of lung cancer, after smoking. Lung cancer is the only known health risk from radon.
- People who smoke AND are exposed to radon have an even higher risk of lung cancer.
- The health risk from radon is long-term not immediate. The longer you are exposed to high levels of radon, the greater your risk.

HOW DO I TEST MY HOME FOR RADON?

- Testing for radon is easy and inexpensive.
- Buy a radon test kit online, by telephone or from a retailer. Health Canada recommends you buy a long-term test kit – one that measures radon levels for a minimum of three months.

- Put the radon detector in the lowest lived-in level of your home, and leave it there for at least three months. Afterwards, mail it to the manufacturer and they will send you the test results.

MY HOME TESTED ABOVE THE 200 BQ/M³ LIMIT, WHAT NOW?

- If the radon level in your home is above the guideline of 200 Bq/m³, you need to fix it. The higher the radon level in your home, the sooner it needs to be fixed.
- There are many ways to reduce your home's radon level. The most common method is active soil depressurisation (ASD), typically performed by a contractor.
- We expect that only a small percentage of Canadian homes will have radon levels above the guideline.

FOR MORE INFORMATION ON RADON, VISIT THE HEALTH CANADA WEB SITE:

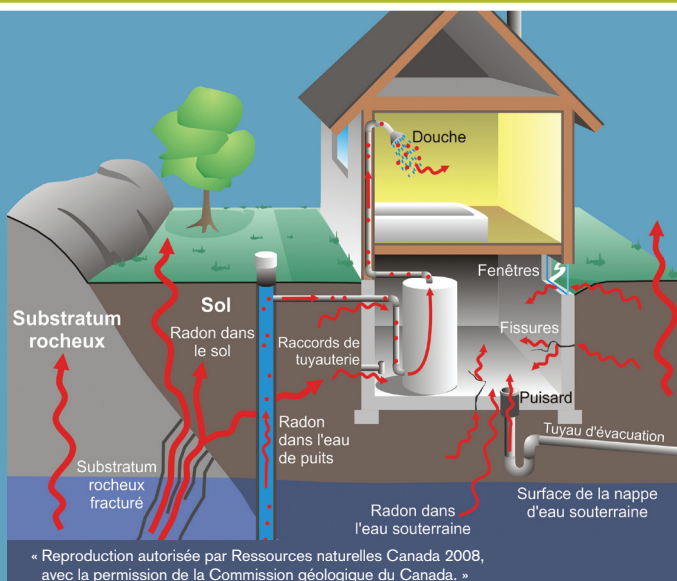
WWW.HEALTHCANADA.GC.CA/RADON, OR CALL 1-800 O-CANADA.



LE RADON – CE QUE VOUS DEVEZ SAVOIR

QU'EST-CE QUE LE RADON?

- Le radon est un gaz radioactif qui se trouve dans bon nombre d'habitations partout au Canada. Il se forme naturellement par la désintégration de l'uranium présent dans le sol.
- Le radon est invisible; vous ne pouvez ni le voir, ni le sentir, ni le goûter.
- Le radon peut s'infiltrer dans votre maison par les fissures dans la fondation, l'espace autour des tuyaux et toute autre ouverture dans la structure en contact avec le sol.
- Dans un espace clos, comme une maison, le radon peut atteindre des niveaux élevés et, avec le temps, présenter un risque pour la santé.
- La ligne directrice canadienne relative au radon est actuellement de 200 becquerels par mètre cube (200 Bq/m³).



QUELS SONT LES RISQUES POUR LA SANTÉ?

- L'exposition au radon est la deuxième cause de cancer du poumon après le tabagisme. Le risque de cancer du poumon est le seul risque connu pour la santé associé au radon.
- Les personnes qui fument ET qui sont exposées au radon sont plus à risque de développer un cancer du poumon.
- Le risque pour la santé associé au radon est un risque à long terme, non immédiat. Plus vous êtes exposé longtemps à des concentrations élevées de radon, plus le risque est élevé.

COMMENT PUIS-JE DÉCELER LA PRÉSENCE DE RADON DANS MA MAISON?

- Vous pouvez effectuer un simple test, peu coûteux.
- Procurez-vous un détecteur de radon en ligne, par téléphone ou auprès d'un détaillant. Santé Canada recommande les instruments de mesure à long terme, qui analyse les concentrations de radon pendant au moins trois mois.

- Placez le détecteur de radon au niveau habité le plus bas de votre maison et laissez-le en place pendant au moins trois mois. Ensuite, envoyez-le par la poste au fabricant, qui vous fera parvenir les résultats.

LA CONCENTRATION DE RADON DANS MA MAISON DÉPASSE LA LIMITE DE 200 BQ/M³. QUE DOIS-JE FAIRE?

- Si le niveau de radon dans votre maison est supérieur à la ligne directrice de 200 Bq/m³, vous devez prendre des mesures correctives. Plus le niveau est élevé, plus il faut agir vite.
- Il y a plusieurs moyens de réduire le niveau de radon dans votre maison. La dépressurisation active du sol, habituellement réalisée par un entrepreneur, est la méthode la plus fréquemment utilisée.
- On prévoit que seul un faible pourcentage des habitations canadiennes présentera des niveaux de radon supérieurs à la ligne directrice.

POUR DE PLUS AMPLES RENSEIGNEMENTS SUR LE RADON, CONSULTEZ LE SITE WEB DE SANTÉ CANADA, À WWW.SANTECANADA.GC.CA/RADON, OU COMPOSEZ LE 1-800 O-CANADA.

