



NEIGHBOURHOOD  
Empowerment Team

# ਅਪਰਾਧ ਦੀ ਰੋਕਥਾਮ ਵਾਤਾਵਰਣ ਡਿਜ਼ਾਈਨ ਰਾਹੀਂ

ਐਡਮੋਨਟੋਨੀਅਨਾਂ ਵਾਸਤੇ ਆਪਣੀ ਜਾਇਦਾਦ ਨੂੰ ਵਧੇਰੇ ਸੁਰੱਖਿਅਤ ਬਣਾਉਣ ਲਈ ਕੁਝ ਕਦਮਾਂ ਦੇ ਨਾਲ ਇੱਕ ਵਿਹਾਰਕ ਅਤੇ ਤੇਜ਼ ਗਾਈਡ।



## ਵਾਤਾਵਰਣਕ ਡਿਜ਼ਾਈਨ ਰਾਹੀਂ ਅਪਰਾਧ ਦੀ ਰੋਕਥਾਮ (CPTED)



ਜਾਇਦਾਦ ਦਾ ਅਪਰਾਧ ਜਿਵੇਂ ਕਿ ਵਾਹਨਾਂ ਤੋਂ ਚੋਰੀਆਂ ਜਾਂ ਰਿਹਾਇਸ਼ੀ ਜਾਇਦਾਦਾਂ ਦੇ ਆਲੇ-ਦੁਆਲੇ ਦੀਆਂ ਚੋਰੀਆਂ ਅਕਸਰ ਮੌਕਿਆਂ ਦੇ ਅਪਰਾਧ ਹੁੰਦੇ ਹਨ।

ਸੀਪੀਟੀਡੀ ਭੌਤਿਕ ਵਾਤਾਵਰਣ ਨੂੰ ਬਦਲ ਕੇ ਅਸਲ ਅਪਰਾਧ ਅਤੇ ਅਪਰਾਧ ਦੇ ਡਰ ਨੂੰ ਘਟਾਉਣ ਦਾ ਇੱਕ ਪ੍ਰਮਾਣਿਤ ਤਰੀਕਾ ਹੈ। ਸੀਪੀਟੀਡੀ ਸਿਧਾਂਤਾਂ ਨੂੰ ਲਾਗੂ ਕਰਦੇ ਹੋਏ ਪ੍ਰੋਐਕਟਿਵਿਟੀ ਦੁਆਰਾ ਅਸੀਂ ਆਪਣੀ ਜਾਇਦਾਦ ਅਤੇ ਆਪਣੇ ਭਾਈਚਾਰੇ ਦੀ ਸੁਰੱਖਿਆ ਵਿੱਚ ਵਾਧਾ ਕਰ ਸਕਦੇ ਹਾਂ।

ਸਪੇਸ ਦਾ ਡਿਜ਼ਾਈਨ ਅਤੇ ਪ੍ਰਬੰਧਨ ਮਨੁੱਖੀ ਵਿਵਹਾਰ ਨੂੰ ਪ੍ਰਭਾਵਿਤ ਕਰਦਾ ਹੈ। ਜਦੋਂ ਕਿਸੇ ਜਗਹ ਨੂੰ ਚੰਗੀ ਤਰ੍ਹਾਂ ਡਿਜ਼ਾਈਨ ਕੀਤਾ ਜਾਂਦਾ ਹੈ ਤਾਂ ਇਹ ਅਪਰਾਧ ਨੂੰ ਘੱਟ ਕਰਨ ਵਿੱਚ ਮਦਦ ਕਰਦੀ ਹੈ ਅਤੇ ਸੁਰੱਖਿਆ ਬਾਰੇ ਧਾਰਨਾਵਾਂ ਨੂੰ ਵਧਾਉਂਦੀ ਹੈ। ਪਰ, ਜਦ ਕਿਸੇ ਜਗਹ ਨੂੰ ਮਾੜੇ ਤਰੀਕੇ ਨਾਲ ਡਿਜ਼ਾਈਨ ਕੀਤਾ ਜਾਂਦਾ ਹੈ ਤਾਂ ਅਪਰਾਧ ਅਤੇ ਗੈਰਸਮਾਜਿਕ ਵਿਵਹਾਰ ਦੇ ਵਾਪਰਨ ਦੀ ਸੰਭਾਵਨਾ ਵਧੇਰੇ ਹੁੰਦੀ ਹੈ। ਇਹ ਨਾ ਕੇਵਲ ਸਾਡੀ ਸੁਰੱਖਿਆ ਅਤੇ ਸਾਡੇ ਭਾਈਚਾਰੇ ਵਿੱਚ ਸ਼ਾਮਲ ਹੋਣ ਦੀ ਇੱਛਾ ਨੂੰ ਪ੍ਰਭਾਵਿਤ ਕਰਦਾ ਹੈ ਸਗੋਂ ਇਹ ਸਾਡੀ ਸਮੁੱਚੀ ਤੰਦਰੁਸਤੀ ਨੂੰ ਵੀ ਪ੍ਰਭਾਵਿਤ ਕਰਦਾ ਹੈ।

ਜਾਇਦਾਦ ਦੇ ਮਾਲਕ ਠੀਕੇ ਦੀਆਂ ਸਖਤ ਰਣਨੀਤੀਆਂ ਨੂੰ ਲਾਗੂ ਕਰਕੇ ਆਪਣੀ ਜਾਇਦਾਦ ਦੀ ਰੱਖਿਆ ਲਈ ਕਿਰਿਆਸ਼ੀਲ ਕਦਮ ਚੁੱਕ ਸਕਦੇ ਹਨ। ਇਹ ਰਣਨੀਤੀਆਂ CPTED (ਵਾਤਾਵਰਣਕ ਡਿਜ਼ਾਈਨ ਰਾਹੀਂ ਅਪਰਾਧ ਦੀ ਰੋਕਥਾਮ) ਦੇ ਸਿਧਾਂਤਾਂ ਦੀ ਪਾਲਣਾ ਕਰਦੀਆਂ ਹਨ ਅਤੇ ਮੰਗ ਕਰਦੀਆਂ ਹਨ ਭੌਤਿਕ ਵਾਤਾਵਰਣ ਨੂੰ ਇਸ ਤਰੀਕੇ ਨਾਲ ਡਿਜ਼ਾਈਨ ਕਰਨ ਲਈ ਜੋ ਅਪਰਾਧ ਨੂੰ ਰੋਕਣ ਵਿੱਚ ਸਹਾਇਤਾ ਕਰਦਾ ਹੈ। ਵਧੀਆ ਡਿਜ਼ਾਈਨ ਕਿਸੇ ਅਪਰਾਧੀ ਦੇ ਫੜੇ ਜਾਣ ਦੀ ਸੰਭਾਵਨਾ ਨੂੰ ਵਧਾਉਂਦਾ ਹੈ ਅਤੇ ਅਪਰਾਧ ਦੇ ਲਾਭਾਂ ਨੂੰ ਘਟਾਉਂਦਾ ਹੈ। ਇਹ ਸਾਨੂੰ ਸੁਰੱਖਿਅਤ ਅਤੇ ਵਧੇਰੇ ਆਰਾਮਦਾਇਕ ਮਹਿਸੂਸ ਕਰਦਾ ਹੈ।

ਸੀਪੀਟੀਡੀ ਰਣਨੀਤੀਆਂ ਇਕੱਠਿਆਂ ਬੇਹਤਰ ਤਰੀਕੇ ਨਾਲ ਕੰਮ ਕਰਦੀਆਂ ਹਨ, ਇਸ ਕਰਕੇ ਇਸ ਦਸਤਾਵੇਜ਼ ਵਿੱਚ ਸੂਚੀਬੱਧ ਬਹੁਤ ਸਾਰੇ ਨੁਕਤਿਆਂ ਨੂੰ ਲਾਗੂ ਕਰਕੇ ਜਾਇਦਾਦ ਮਾਲਕ ਆਪਣੀ ਜਾਇਦਾਦ ਦੀ ਸੁਰੱਖਿਆ ਵਿੱਚ ਵਾਧਾ ਕਰ ਸਕਦੇ ਹਨ।



# ਨਿਗਰਾਨੀ



ਦੇਖਣ ਅਤੇ ਦੇਖੇ ਜਾਣ ਦੀ ਭਾਵਨਾ ।

ਸਾਨੂੰ ਸਾਡੇ ਵਾਤਾਵਰਣ ਦੀ ਭਵਿੱਖਬਾਣੀ ਕਰਨ ਦੀ ਇਜਾਜ਼ਤ ਦਿੰਦਾ ਹੈ ਜੋ ਸਾਨੂੰ ਵਧੇਰੇ ਆਰਾਮਦਾਇਕ ਮਹਿਸੂਸ ਕਰੇਂਦਾ ਹੈ ।

ਸਥਾਨਾਂ ਨੂੰ ਗੁਪਤਤਾ ਨੂੰ ਧਿਆਨ ਵਿੱਚ ਰੱਖਦੇ ਹੋਏ ਸਪੱਸ਼ਟ ਨਜ਼ਰੀਏ ਨਾਲ ਡਿਜ਼ਾਈਨ ਕੀਤਾ ਜਾਣਾ ਚਾਹੀਦਾ ਹੈ ।

ਅਲੱਗ-ਥਲੱਗ ਜਾਂ ਛੁਪੀਆਂ ਥਾਵਾਂ ਤੋਂ ਪਰਹੇਜ਼ ਕਰਨਾ ਚਾਹੀਦਾ ਹੈ ।



ਖਰਾਬ



ਚੰਗਾ



ਰੋਸ਼ਨੀ ਨਿਗਰਾਨੀ ਨੂੰ ਸਮਰੱਥ ਕਰਨ ਲਈ ਇੱਕ ਮਹੱਤਵਪੂਰਣ ਸਾਧਨ ਹੈ ਅਤੇ ਇਸਨੂੰ ਚਮਕ ਅਤੇ ਪਰਛਾਵੇਂ ਨੂੰ ਰੋਕਣ ਲਈ ਤਿਆਰ ਕੀਤਾ ਜਾਣਾ ਚਾਹੀਦਾ ਹੈ । ਇਕਸਾਰਤਾ ਮਹੱਤਵਪੂਰਨ ਹੈ, ਇਸ ਲਈ, ਉੱਚ ਅਤੇ ਘੱਟ ਰੋਸ਼ਨੀ ਵਾਲੀਆਂ ਸਥਿਤੀਆਂ ਤੋਂ ਪਰਹੇਜ਼ ਕਰਨਾ ਚਾਹੀਦਾ ਹੈ ਕਿਉਂਕਿ ਇਹ ਰਾਤ ਦੀ ਦ੍ਰਿਸ਼ਟੀ ਨੂੰ ਪ੍ਰਭਾਵਿਤ ਕਰਦਾ ਹੈ ।



ਕੈਮਰੇ, ਅਲਾਰਮ, ਸੀਸ਼ੇ ਅਤੇ ਮੋਸ਼ਨ ਸੈਂਸਰ ਉਹਨਾਂ ਖੇਤਰਾਂ ਨੂੰ ਦੇਖਣ ਵਿੱਚ ਸਹਾਇਤਾ ਕਰ ਸਕਦੇ ਹਨ ਜੋ ਵਧੇਰੇ ਵਿੰਨਣਸ਼ੀਲ ਹੋ ਸਕਦੇ ਹਨ।

# ਨਿਗਰਾਨੀ



## ਕੁਦਰਤੀ ਨਿਗਰਾਨੀ

ਲੋਕ ਨਿਰੀਖਣ ਕਰਨ ਦੇ ਯੋਗ ਹੁੰਦੇ ਹਨ ਜਦੋਂ ਉਹ ਕਿਸੇ ਜਗ੍ਹਾ ਦੇ ਅੰਦਰ ਅਤੇ ਆਲੇ ਦੁਆਲੇ ਜਾਂਦੇ ਹਨ।

ਜੇ ਲੋਕ ਸੰਪੱਤੀ ਤੋਂ ਲੰਘ ਰਹੇ ਹਨ ਉਹ ਸ਼ੱਕੀ ਗਤੀਵਿਧੀ ਨੂੰ ਦੇਖਣ ਅਤੇ ਰਿਪੋਰਟ ਕਰਨ ਦੇ ਯੋਗ ਹੁੰਦੇ ਹਨ।

ਨਿਰਮਾਣ ਸਮੱਗਰੀ, ਲੈਂਡਸਕੇਪਿੰਗ, ਵਾੜ ਅਤੇ ਕੰਧਾਂ ਨੂੰ ਇਸ ਤਰੀਕੇ ਨਾਲ ਡਿਜ਼ਾਈਨ ਕੀਤਾ ਜਾ ਸਕਦਾ ਹੈ ਜੋ ਕੁਦਰਤੀ ਨਿਗਰਾਨੀ ਵਿੱਚ ਮਦਦ ਕਰਦਾ ਹੈ। ਲੈਂਡਸਕੇਪਿੰਗ ਵਾਸਤੇ ਇੱਕ ਆਮ ਨਿਯਮ ਹੈ ਬੜੀਆਂ ਨੂੰ 0.6 ਮੀਟਰ (2 ਫੁੱਟ) ਤੱਕ ਕੱਟ ਦੇਣਾ ਅਤੇ ਖੁੱਲ੍ਹੀ ਦ੍ਰਿਸ਼ਟੀ ਵਾਸਤੇ ਰੁੱਖਾਂ 'ਤੇ 1.8 ਮੀਟਰ (6 ਫੁੱਟ) ਤੱਕ ਹੇਠਲੀਆਂ ਟਾਹਣੀਆਂ ਨੂੰ ਕੱਟਣਾ।



ਸੁਰੱਖਿਆ ਗਸ਼ਤ ਦੇ ਨਾਲ ਨਾਲ ਆਂਢ-ਗੁਆਂਢ ਦੀ ਨਿਗਰਾਨੀ ਵਰਗੇ ਪ੍ਰੋਗਰਾਮ ਮਹੱਤਵਪੂਰਣ ਨਿਰੀਖਣ ਪ੍ਰਦਾਨ ਕਰ ਸਕਦੇ ਹਨ ਅਤੇ ਭਾਈਚਾਰੇ ਦੀ ਸ਼ਮੂਲੀਅਤ ਦਿਖਾ ਸਕਦੇ ਹਨ।

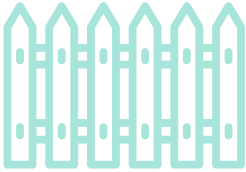
ਭਾਈਚਾਰਿਆਂ ਨੂੰ ਮਿਸ਼ਰਤ ਭੂਮੀ ਦੀ ਵਰਤੋਂ (ਉਹ ਕਾਰੋਬਾਰ ਜੋ ਦਿਨ ਦੌਰਾਨ ਕੰਮ ਕਰਦੇ ਹਨ ਜਦ ਲੋਕ ਘਰ ਤੋਂ ਦੂਰ ਹੁੰਦੇ ਹਨ) ਦੁਆਰਾ ਪ੍ਰਦਾਨ ਕੀਤੀ ਜਾਂਦੀ ਨਿਗਰਾਨੀ ਅਤੇ ਸਰਗਰਮੀ ਜਨਰੇਟਰਾਂ ਜਿਵੇਂ ਕਿ ਖੇਡ ਦੇ ਮੈਦਾਨਾਂ ਦੇ ਨੇੜੇ ਹੋਣ ਤੋਂ ਲਾਭ ਉਠਾਉਂਦੇ ਹਨ।

## ਹੋਰ ਨਿਗਰਾਨੀ

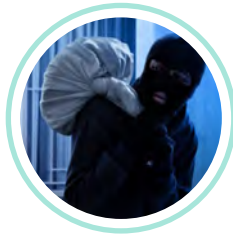
### ਕੁਦਰਤੀ ਪਹੁੰਚ ਕੰਟਰੋਲ

ਲੈਂਡਸਕੇਪ ਅਤੇ ਬਿਲਡਿੰਗ ਡਿਜ਼ਾਈਨ ਵਿੱਚ ਪੈਦਲ ਰਸਤੇ, ਬਨਸਪਤੀ ਅਤੇ ਵੱਖ-ਵੱਖ ਜ਼ਮੀਨੀ ਕਵਰ ਸ਼ਾਮਲ ਹਨ।

## ਕੁਦਰਤੀ ਪਹੁੰਚ ਕੰਟਰੋਲ



ਨਿਯੰਤਰਣ ਕਰੋ ਕਿ ਲੋਕ ਕਿਸੇ ਜਾਇਦਾਦ ਵਿੱਚ ਕਿਵੇਂ ਦਾਖਲ ਜਾਂ ਛੱਡ ਸਕਦੇ ਹਨ।



ਬਚ ਨਿਕਲਣ ਦੇ ਸੰਭਾਵੀ ਰਸਤਿਆਂ ਨੂੰ ਹਟਾਉਣਾ, ਕਮਜ਼ੋਰ ਖੇਤਰਾਂ ਦੀ ਰੱਖਿਆ ਕਰਨਾ ਅਤੇ ਲੋਕਾਂ ਨੂੰ ਕਿੱਥੇ ਹੋਣਾ ਚਾਹੀਦਾ ਹੈ, ਨੂੰ ਨਿਰਦੇਸ਼ਿਤ ਕਰਨਾ।



ਜੇਕਰ ਅਸੀਂ ਯਾਤਰਾ ਮਾਰਗਾਂ ਨੂੰ ਸਪਸ਼ਟ ਤੌਰ 'ਤੇ ਪਰਿਭਾਸ਼ਿਤ ਕਰਦੇ ਹਾਂ, ਤਾਂ ਉਹਨਾਂ ਲੋਕਾਂ ਦਾ ਪਤਾ ਲਗਾਉਣਾ ਆਸਾਨ ਹੁੰਦਾ ਹੈ ਜੋ ਸਪੇਸ ਵਿੱਚ ਨਹੀਂ ਹੋਣੇ ਚਾਹੀਦੇ।



### ਹੋਰ ਪਹੁੰਚ ਕੰਟਰੋਲ

ਵਾੜ ਜਾਂ ਗੇਟ ਅਣਜਾਣ ਉਪਭੋਗਤਾਵਾਂ ਦੁਆਰਾ ਪਹੁੰਚ ਨੂੰ ਰੋਕਦੇ ਹਨ।

ਇਹ ਇੱਕ ਘੇਰਾ ਪ੍ਰਦਾਨ ਕਰਦੇ ਹਨ ਅਤੇ ਜਦੋਂ ਚੰਗੀ ਤਰ੍ਹਾਂ ਨਿਰਮਾਣ ਕੀਤਾ ਜਾਂਦਾ ਹੈ ਤਾਂ ਉਹ ਸੁਰੱਖਿਆ ਦੇ ਨਾਲ ਨਾਲ ਖੁੱਲ੍ਹੀਆਂ ਦ੍ਰਿਸ਼ਟੀਕੋਣਾਂ ਨੂੰ ਵਧਾ ਸਕਦੇ ਹਨ।

ਕਾਰਡ ਰੀਡਰ ਜਾਂ ਲਾਕਿੰਗ ਤੰਤਰ ਦੇ ਨਾਲ ਨਾਲ ਰਿਸੈਪਸ਼ਨ ਖੇਤਰ ਇਹ ਸੁਨਿਸ਼ਚਿਤ ਕਰਦੇ ਹਨ ਕਿ ਸਿਰਫ ਅਧਿਕਾਰਤ ਵਿਅਕਤੀਆਂ ਦੀ ਨਿੱਜੀ ਸਥਾਨਾਂ ਤੱਕ ਪਹੁੰਚ ਹੈ।





# ਖੇਤਰੀਤਾ



ਇੱਕ ਚੰਗੀ ਤਰ੍ਹਾਂ ਸਾਂਭ-ਸੰਭਾਲ ਕੀਤੀ ਜਾਇਦਾਦ ਇਹ ਸੰਦੇਸ਼ ਭੇਜਦੀ ਹੈ ਕਿ ਖੇਤਰ ਦੀ ਨਿਗਰਾਨੀ ਅਤੇ ਦੇਖਭਾਲ ਕੀਤੀ ਜਾਂਦੀ ਹੈ, ਇਸ ਕਰਕੇ ਕਿਸੇ ਸੰਭਾਵੀ ਅਪਰਾਧੀ ਦੀ ਓਥੇ ਕੋਈ ਅਪਰਾਧ ਕਰਨ ਦੀ ਸੰਭਾਵਨਾ ਘੱਟ ਹੁੰਦੀ ਹੈ।

## ਰੱਖਿਆਯੋਗ ਜਗ੍ਹਾ

ਸੰਪੱਤੀ ਦੀਆਂ ਸੀਮਾਵਾਂ ਨੂੰ ਸਪਸ਼ਟ ਰੂਪ ਵਿੱਚ ਪਰਿਭਾਸ਼ਿਤ ਕਰੋ।  
ਜਨਤਕ ਤੋਂ ਨਿੱਜੀ ਥਾਂ ਵਿੱਚ ਤਬਦੀਲੀਆਂ ਸਪੱਸ਼ਟ ਹੋਣੀਆਂ ਚਾਹੀਦੀਆਂ ਹਨ।



ਪਹਿਲਾਂ



ਬਾਅਦ

## ਸਾਂਭ-ਸੰਭਾਲ

ਇੱਕ ਚੰਗੀ ਤਰ੍ਹਾਂ ਸਾਂਭ-ਸੰਭਾਲ ਕੀਤੀ ਜਾਇਦਾਦ ਮਾਣ, ਮਲਕੀਅਤ ਦੀ ਭਾਵਨਾ ਅਤੇ ਅਣਚਾਹੇ ਵਿਵਹਾਰ ਵਾਸਤੇ ਸਹਿਣਸ਼ੀਲਤਾ ਦੀ ਕਮੀ ਨੂੰ ਦਰਸਾਉਂਦੀ ਹੈ।  
ਵਿਗੜਦੀ ਜਾਇਦਾਦ ਦਰਸਾਉਂਦੀ ਹੈ ਕਿ ਇਹਦੇ ਮਾਲਕਾਂ ਦੁਆਰਾ ਘੱਟ ਨਿਯੰਤਰਣ ਹੈ ਅਤੇ ਅਪਰਾਧ ਲਈ ਵਧੇਰੇ ਕਮਜ਼ੋਰੀ ਦਰਸਾਉਂਦਾ ਹੈ।





ਤੁਹਾਡੀ ਜਾਇਦਾਦ ਦੇ ਆਲੇ-ਦੁਆਲੇ  
CPTED ਦੀ ਵਰਤੋਂ ਕਰਨਾ



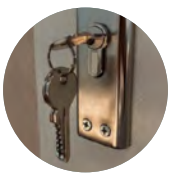
ਤੁਹਾਡੀ ਜਾਇਦਾਦ ਦੇ ਆਲੇ-ਦੁਆਲੇ .....

ਪੰਨਾ  
7



ਖਿੜਕੀਆਂ .....

ਪੰਨਾ  
8



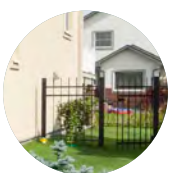
ਦਰਵਾਜ਼ੇ .....

ਪੰਨਾ  
9



ਗੈਰਾਜ .....

ਪੰਨਾ  
10



ਸੈਂਡ .....

ਪੰਨਾ  
11



ਇਹ ਯਕੀਨੀ ਬਣਾਓ ਕਿ ਬਹੁਮੁੱਲੀ ਜਾਇਦਾਦ ਨੂੰ ਸੁਰੱਖਿਅਤ ਤਰੀਕੇ ਨਾਲ ਸਟੋਰ ਕੀਤਾ ਗਿਆ ਹੈ ਅਤੇ ਨਜ਼ਰ ਤੋਂ ਬਾਹਰ ਹੈ।



# ਤੁਹਾਡੀ ਜਾਇਦਾਦ ਦੇ ਆਲੇ-ਦੁਆਲੇ

ਯਕੀਨੀ ਬਣਾਓ ਕਿ ਸੜਕ ਤੋਂ ਸਾਰੇ ਪ੍ਰਵੇਸ਼-ਮਾਰਗਾਂ ਵਾਸਤੇ ਪਾਰਦਰਸ਼ੀ ਨਜ਼ਰਾਂ ਹੋਣ; ਰੁੱਖਾਂ ਨੂੰ ਕੱਟੋ ਅਤੇ ਇਹਨਾਂ ਵਿੱਚ ਚਮਕਦਾਰ ਰੋਸ਼ਨੀ ਹੋਵੇ। ਇਹ ਭਾਈਚਾਰੇ ਦੇ ਹੋਰ ਮੈਂਬਰਾਂ ਨੂੰ ਤੁਹਾਡੀ ਜਾਇਦਾਦ 'ਤੇ ਸ਼ੱਕੀ ਲੋਕਾਂ ਨੂੰ ਦੇਖਣ ਦੇ ਯੋਗ ਬਣਾਉਂਦਾ ਹੈ ਜੋ ਕਿਸੇ ਘੁਸਪੈਠੀਏ ਦੇ ਸਮਝੇ ਹੋਏ ਖਤਰੇ ਨੂੰ ਵਧਾ ਦਿੰਦਾ ਹੈ।



ਜਨਤਕ ਜਾਇਦਾਦ ਤੋਂ ਆਪਣੀ ਜਾਇਦਾਦ ਦੀ ਪਛਾਣ ਕਰਨ ਲਈ ਲੈਂਡਸਕੇਪਿੰਗ ਦੀ ਵਰਤੋਂ ਅਜਿਹੇ ਤਰੀਕੇ ਨਾਲ ਕਰੋ ਜੋ ਮਹਿਮਾਨਾਂ ਨੂੰ ਉਚਿਤ ਪ੍ਰਵੇਸ਼-ਰਸਤੇ ਤੇ ਨਿਰਦੇਸ਼ਤ ਕਰੇ।

ਆਪਣੀ ਜਾਇਦਾਦ ਨੂੰ ਚੰਗੀ ਮੁਰੰਮਤ ਅਤੇ ਵਿਵਸਥਾ ਵਿੱਚ ਰੱਖੋ। ਇਹ ਸੰਦੇਸ਼ ਭੇਜਦਾ ਹੈ ਕਿ ਤੁਸੀਂ ਆਪਣੀ ਜਾਇਦਾਦ ਦੀ ਪਰਵਾਹ ਕਰਦੇ ਹੋ ਅਤੇ ਇਸਦੀ ਜ਼ਿੰਮੇਵਾਰੀ ਲੈਂਦੇ ਹੋ, ਇਹ ਘੁਸਪੈਠੀਆਂ ਨੂੰ ਲੁਕਣ ਲਈ ਘੱਟ ਸਥਾਨ ਵੀ ਦਿੰਦਾ ਹੈ।



ਆਪਣੇ ਪਤੇ 'ਤੇ ਸਹੀ ਤਰ੍ਹਾਂ ਲਿਖੋ ਅਤੇ ਚੰਗੀ ਤਰ੍ਹਾਂ ਰੋਸ਼ਨ ਕਰੋ, ਇਹ ਸੰਕਟਕਾਲੀਨ ਵਾਹਨਾਂ ਲਈ ਤੁਹਾਡਾ ਪਤਾ ਦੇਖਣਾ ਵਧੇਰੇ ਆਸਾਨ ਬਣਾ ਦਿੰਦਾ ਹੈ। ਜੇ ਤੁਹਾਡੀ ਪਿਛਲੀ ਗਲੀ ਹੈ, ਤਾਂ ਓਥੇ ਵੀ ਆਪਣੇ ਪਤੇ 'ਤੇ ਨਿਸ਼ਾਨ ਲਗਾਓ।



ਚੰਗੀ ਤਰ੍ਹਾਂ ਪ੍ਰਕਾਸ਼ਤ

ਮਾੜੀ ਰੋਸ਼ਨੀ ਵਾਲਾ ਐਂਟਰੀਵੇਅ





ਜਦ ਤੁਸੀਂ ਘਰ ਨਹੀਂ ਹੁੰਦੇ ਤਾਂ ਖਿੜਕੀਆਂ ਨੂੰ ਖੁੱਲ੍ਹਾ ਨਾ ਛੱਡੋ, ਕੋਈ ਘੁਸਪੈਠੀਆ ਦੂਜੀ ਮੰਜਿਲ ਦੀਆਂ ਖਿੜਕੀਆਂ ਤੱਕ ਵੀ ਪਹੁੰਚ ਕਰ ਸਕਦਾ ਹੈ।

# ਖਿੜਕੀਆਂ



ਜੇ ਤੁਹਾਡੀਆਂ ਖਿੜਕੀਆਂ ਵਿੱਚ ਲਾੱਕ ਕਰਨ ਵਾਲੀਆਂ ਡੀਵਾਈਸਾਂ ਹਨ, ਤਾਂ ਇਹਨਾਂ ਦੀ ਵਰਤੋਂ ਕਰੋ। ਜੇ ਨਹੀਂ, ਤਾਂ ਕੋਈ ਪਿੰਨ ਲਗਾਓ ਜਾਂ ਲੱਕੜ ਦੇ ਕਿਸੇ ਟੁਕੜੇ ਦੀ ਵਰਤੋਂ ਕਰੋ ਤਾਂ ਜੋ ਤੁਹਾਡੀ ਖਿੜਕੀ ਜਾਂ ਸਲਾਈਡਿੰਗ ਦਰਵਾਜ਼ਿਆਂ ਨੂੰ ਤਿਲਕਣ ਨਾਲ ਖੋਲ੍ਹੇ ਜਾਣ ਤੋਂ ਰੋਕਿਆ ਜਾ ਸਕੇ।

ਸੁਰੱਖਿਆ ਬਾਰ ਲਗਾਓ ਪਰ ਇਹ ਸੁਨਿਸ਼ਚਿਤ ਕਰੋ ਕਿ ਅੱਗ ਲੱਗਣ ਦੀ ਸਥਿਤੀ ਵਿੱਚ ਉਨ੍ਹਾਂ ਨੂੰ ਅਸਾਨੀ ਨਾਲ ਹਟਾਇਆ ਜਾ ਸਕਦਾ ਹੈ। ਬੇਸਮੈਂਟ ਦੀਆਂ ਖਿੜਕੀਆਂ ਖਾਸ ਤੌਰ 'ਤੇ ਢੁੱਟਣ ਲਈ ਕਮਜ਼ੋਰ ਹੁੰਦੀਆਂ ਹਨ।



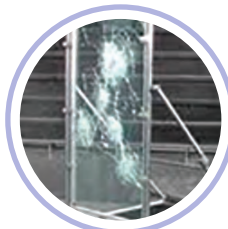
ਸੁਰੱਖਿਆ ਵਧਾਉਣ ਲਈ ਖਿੜਕੀਆਂ ਨੂੰ ਢਕਣ ਲਈ ਬਰੇਕ ਪ੍ਰਤੀਰੋਧੀ ਲੈਮੀਨੇਟ ਜਾਂ ਉੱਚ ਟੈਨਸਾਈਲ ਸਟੀਲ ਦੀਆਂ ਜ਼ਾਲੀਦਾਰ ਸਕਰੀਨਾਂ ਦੀ ਵਰਤੋਂ ਵੀ ਕੀਤੀ ਜਾ ਸਕਦੀ ਹੈ।



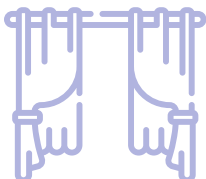
ਤੋੜਨਾ



ਸਟੀਲ ਜਾਲ



ਲੈਮੀਨੇਟ



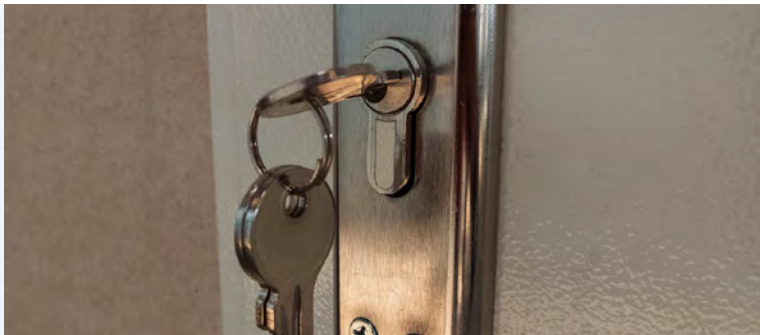
ਜਦੋਂ ਤੁਸੀਂ ਘਰ ਨਹੀਂ ਹੁੰਦੇ ਹੋ ਤਾਂ ਆਪਣੀਆਂ ਕੀਮਤੀ ਚੀਜ਼ਾਂ ਨੂੰ ਸਾਢੇ ਦ੍ਰਿਸ਼ ਤੋਂ ਛੁਪਾਉਣ ਲਈ ਬਲਾਇੰਡਸ ਨੂੰ ਬੰਦ ਕਰੋ ਪਰ ਜਦੋਂ ਤੁਸੀਂ ਇਹ ਸੰਕੇਤ ਦਿੰਦੇ ਹੋ ਕਿ ਕੋਈ ਉੱਥੇ ਹੈ ਤਾਂ ਉਹਨਾਂ ਨੂੰ ਖੁੱਲ੍ਹਾ ਰੱਖੋ।



ਇਹ ਸੁਨਿਸ਼ਚਿਤ ਕਰੋ ਕਿ ਬਾਹਰਲੇ ਦਰਵਾਜ਼ਿਆਂ ਵਿੱਚ ਇੱਕ ਠੋਸ ਕੋਰ ਹੈ।

# ਦਰਵਾਜ਼ੇ

ਤੁਹਾਡੇ ਦਰਵਾਜ਼ੇ ਦੇ ਹੈਂਡਲ ਅਤੇ ਡੈੱਡਬੋਲਟ ਦੇ ਗਿਰਦ ਇੱਕ ਮੈਟਲ ਲੌਕ ਗਾਰਡ ਲਗਾਓ।



ਡੈੱਡਬੋਲਟਸ ਵਿੱਚ ਘੱਟੋ ਘੱਟ ਇੱਕ ਇੰਚ ਦਾ ਥਰੇਅ ਹੋਣਾ ਚਾਹੀਦਾ ਹੈ। ਇਹ ਉਹ ਹਿੱਸਾ ਹੈ ਜੋ ਦਰਵਾਜ਼ੇ ਤੋਂ ਪਰੇ ਅਤੇ ਫਰੇਮ ਵਿੱਚ ਪ੍ਰੋਜੈਕਟ ਕਰਦਾ ਹੈ।



ਦਰਵਾਜ਼ੇ ਦੇ ਕਬਜ਼ੇ ਅਤੇ ਸਟ੍ਰਾਈਕ ਪਲੇਟ ਵਿੱਚ ਪੇਚ ਘੱਟੋ ਘੱਟ ਤਿੰਨ ਇੰਚ ਦੇ ਹੋਣੇ ਚਾਹੀਦੇ ਹਨ।

ਇਹ ਸੁਨਿਸ਼ਚਿਤ ਕਰੋ ਕਿ ਤੁਹਾਡੇ ਘਰ ਵਿੱਚ ਜਾਣ ਤੋਂ ਪਹਿਲਾਂ ਗੈਰਾਜ ਦਾ ਓਵਰਹੈੱਡ ਦਰਵਾਜ਼ਾ ਪੂਰੀ ਤਰ੍ਹਾਂ ਬੰਦ ਹੈ।

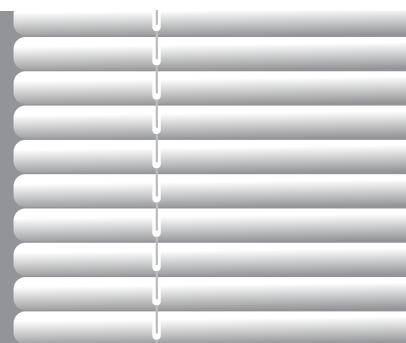


# ਗੈਰਾਜ



ਜੇ ਤੁਹਾਡਾ ਗੈਰਾਜ ਤੁਹਾਡੇ ਘਰ ਨਾਲ ਜੁੜਿਆ ਹੋਇਆ ਹੈ, ਤਾਂ ਯਕੀਨੀ ਬਣਾਓ ਕਿ ਗੈਰਾਜ ਤੋਂ ਪ੍ਰਵੇਸ਼ ਕਰਨ ਵਾਲਾ ਦਰਵਾਜ਼ਾ ਮਜ਼ਬੂਤ ਹੋਵੇ ਅਤੇ ਇਸ ਵਿੱਚ ਇੱਕ ਡੈੱਡਬੋਲਟ ਹੋਵੇ ਜਿਸਨੂੰ ਤੁਸੀਂ ਤਾਲਾ ਲਗਾ ਦਿੰਦੇ ਹੋ। ਨਹੀਂ ਤਾਂ ਜੇ ਕੋਈ ਤੁਹਾਡੇ ਗੈਰਾਜ ਨੂੰ ਤੋੜਨ ਤੋਂ ਬਾਅਦ ਤੁਹਾਡੇ ਘਰ ਵਿੱਚ ਜਾ ਸਕਦਾ ਹੈ।

ਬਹੁਮੁੱਲੀ ਸੰਪੱਤੀ ਨੂੰ ਲੁਕਾਉਣ ਲਈ ਖਿੜਕੀਆਂ ਕਵਰਿੰਗਾਂ ਦੀ ਵਰਤੋਂ ਕਰੋ।



ਜਦ ਗੱਡੀ ਨੂੰ ਬਾਹਰ ਪਾਰਕ ਕੀਤਾ ਜਾਂਦਾ ਹੈ ਤਾਂ ਆਪਣੇ ਸਵੈਚਲਿਤ ਗੈਰਾਜ ਦਰਵਾਜ਼ੇ ਦੇ ਓਪਨਰ ਨੂੰ ਆਪਣੀ ਗੱਡੀ ਦੇ ਅੰਦਰ ਨਾ ਛੱਡੋ। ਜੇਕਰ ਤੁਹਾਡੀ ਗੱਡੀ ਵਿੱਚ ਦਾਖਲ ਹੋਣ ਤੋੜਿਆ ਗਿਆ ਹੈ, ਤਾਂ ਓਪਨਰ ਦੀ ਵਰਤੋਂ ਤੁਹਾਡੇ ਗੈਰਾਜ ਵਿੱਚ ਦਾਖਲ ਹੋਣ ਲਈ ਕੀਤੀ ਜਾ ਸਕਦੀ ਹੈ।

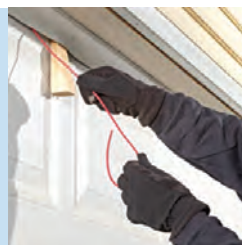


ਜੇ ਤੁਹਾਡਾ ਗੈਰਾਜ ਤੁਹਾਡੇ ਘਰ ਨਾਲ ਜੁੜਿਆ ਨਹੀਂ ਹੈ, ਤਾਂ ਇਹ ਯਕੀਨੀ ਬਣਾਓ ਕਿ ਉਸ ਖੇਤਰ ਦੇ ਆਸ-ਪਾਸ ਉਚਿਤ ਰੋਸ਼ਨੀ ਹੋਵੇ।

ਕਿਸੇ ਗੈਰਾਜ ਵਿੱਚ ਦਾਖਲੇ ਦੇ ਦਰਵਾਜ਼ਿਆਂ ਨੂੰ ਉਹੀ ਰਣਨੀਤੀਆਂ ਦੀ ਵਰਤੋਂ ਕਰਨੀ ਚਾਹੀਦੀ ਹੈ ਜਿਵੇਂ ਕਿ ਘਰੇਲੂ ਤਾਲੇ ਅਤੇ ਬੋਲਟ।

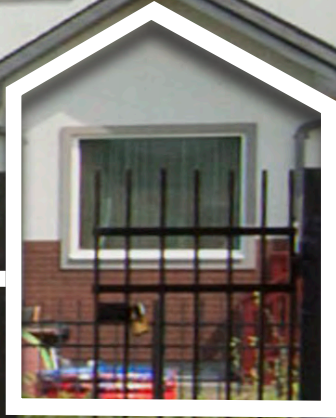


ਜਦ ਤੁਸੀਂ ਛੁੱਟੀਆਂ 'ਤੇ ਜਾਂਦੇ ਹੋ, ਤਾਂ ਆਪਣੇ ਗੈਰਾਜ ਦੇ ਦਰਵਾਜ਼ੇ ਨੂੰ ਖੋਲ੍ਹਣ ਵਾਲੇ ਨੂੰ ਬੰਦ ਕਰ ਦਿਓ। ਗੈਰਾਜ ਦੇ ਓਵਰਹੈੱਡ ਦਰਵਾਜ਼ੇ ਦੀ ਰਿਲੀਜ਼ ਤੱਕ ਬਾਹਰੋਂ ਪਹੁੰਚ ਕੀਤੀ ਜਾ ਸਕਦੀ ਹੈ ਅਤੇ ਦਾਖਲ ਹੋਣ ਲਈ ਇਸਨੂੰ ਖਿੱਚਿਆ ਜਾ ਸਕਦਾ ਹੈ। ਕਈ ਤਰੀਕੇ ਔਨਲਾਈਨ ਲੱਭੇ ਜਾ ਸਕਦੇ ਹਨ ਜੋ ਇਹ ਦਰਸਾਉਂਦੇ ਹਨ ਕਿ ਇਹਨਾਂ ਦਰਵਾਜ਼ਿਆਂ ਨੂੰ ਕਿਵੇਂ ਮਜ਼ਬੂਤ ਕੀਤਾ ਜਾ ਸਕਦਾ ਹੈ।





ਤੁਹਾਡੇ ਸੈਂਡ ਵਿਚਲੀ ਜਾਇਦਾਦ ਬਹੁਤ ਮੁੱਲਵਾਨ ਹੋ ਸਕਦੀ ਹੈ।



# ਸੈਂਡ



ਇਹ ਯਕੀਨੀ ਬਣਾਓ ਕਿ ਤੁਹਾਡੇ ਸੈਂਡ ਉੱਤਲਾ ਤਾਲਾ ਕਾਫੀ ਹੋਵੇ ਅਤੇ ਇਸਨੂੰ ਕੱਟਣਾ ਮੁਸ਼ਕਿਲ ਹੋਵੇ।

ਆਊਟਡੋਰ ਲੌਕ: ਸਟੇਰੇਜ ਲੌਕ ਵਜੋਂ ਸਭ ਤੋਂ ਵਧੀਆ ਵਰਤਿਆ ਜਾਂਦਾ ਹੈ।

ਤੁਹਾਡੇ ਸੈਂਡ ਦੇ ਅੰਦਰ ਕੀਮਤੀ ਚੀਜ਼ਾਂ ਨੂੰ ਛੁਪਾਉਣ ਲਈ ਖਿੜਕੀਆਂ ਨੂੰ ਢਕਿਆ ਜਾਣਾ ਚਾਹੀਦਾ ਹੈ।



ਤੁਹਾਡੇ ਸੈਂਡ ਦੇ ਆਲੇ-ਦੁਆਲੇ ਦੀ ਜਗ੍ਹਾ ਨੂੰ ਜਗਾਇਆ ਜਾਣਾ ਚਾਹੀਦਾ ਹੈ ਅਤੇ ਦਰਵਾਜ਼ਾ ਮਜ਼ਬੂਤ ਹੋਣਾ ਚਾਹੀਦਾ ਹੈ।



ਸਾਰੀ ਜਾਇਦਾਦ ਅਤੇ ਸੀਰੀਅਲ ਨੰਬਰਾਂ ਨੂੰ ਦਸਤਾਵੇਜ਼ਬੱਧ ਕੀਤਾ ਜਾਣਾ ਚਾਹੀਦਾ ਹੈ।



## NEIGHBOURHOOD

Empowerment Team

ਐਡਮੰਟਨ ਪੁਲਿਸ ਸਰਵਿਸ ਕ੍ਰਾਈਮ ਪ੍ਰੀਵੈਨਸ਼ਨ ਯੂਨਿਟ, ਕਾਊਂਟਨ ਲਾਗੂ ਕਰਨ ਵਾਲੇ ਅਧਿਕਾਰੀਆਂ ਅਤੇ ਆਮ ਜਨਤਾ ਦੇ ਸੈਂਬਰਾਂ ਦੇ ਨਾਂ ਵਾਸਤੇ ਹੀ CPTED ਵਰਕਸ਼ਾਪਾਂ ਦੀ ਪੇਸ਼ਕਸ਼ ਕਰਦਾ ਹੈ।

[edmontonpolice.ca](http://edmontonpolice.ca) | 780-421-3422

ਇਸ ਗਾਈਡ ਬਾਰੇ ਅਗਲੇਰੀ ਜਾਣਕਾਰੀ ਵਾਸਤੇ ਕਿਰਪਾ ਕਰਕੇ [NET@edmonton.ca](mailto:NET@edmonton.ca) ਨਾਲ ਸੰਪਰਕ ਕਰੋ

NET ਦੇ ਈਡਮੰਟਨ ਪੁਲਿਸ ਸਰਵਿਸ, ਸਿਟੀ ਆਫ ਐਡਮੰਟਨ, ਦਾ ਫੈਮਿਲੀ ਸੈਂਟਰ ਅਤੇ ਯੂਨਾਈਟਡ ਵੇ ਦੀ ਅਲਬਰਟਾ ਕੈਪੀਟਲ ਰੀਜ਼ਨ ਭਾਈਵਾਲੀ ਹੈ।

ਗਾਈਡ ਪ੍ਰਿੰਟ ਕੀਤੀ ਗਈ: Winter 2019 | Punjabi